

**BASCHILD**

DRYING TECHNOLOGIES



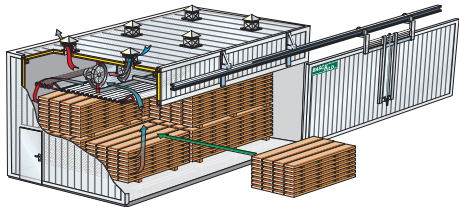
# TDK

## ТРАДИЦІЙНІ СУШИЛЬНІ КАМЕРИ

### Характеристики

- місткість від 30 до 400 м3 на цикл сушки;
- кінцева вологість до 8-10%;
- збірна алюмінієва конструкція або кам'яний мур зроблений замовником;
- ізоляція з мінеральної вати;
- теплоносії: гаряча вода 90 °С, перегріта вода 120 °С, пара низького тиску, діатермічна олива або газ (метан/пропан);
- електричне оснащення для вентиляції, зволоження і повітроводів;
- автоматичне керування процесом Baschild ZOOM;
- завантаження фронтальним вилковим автовантажувачем;
- система зволоження високого тиску HPHS;
- інтегрована система рекуперації тепла і енергозбереження;
- сушіння і стерилізація піддонів (ISPM-15);
- сушіння деревини, колод, дощок, дрів, елементів.





▲ Приблизно 180 сушильних камер продуктивністю більше ніж 200 м³ кожна встановлено в Німеччині – При співпраці з MAHILD

◀ TDK традиційні сушильні камери для хвойних порід (Росія)



▲ Модель TDK-T (тунель)

▼ Модель TDK-P (піддон, ISMP-15)



# АТК

## ВИСОКОТЕМПЕРАТУРНІ КАМЕРИ

### Характеристики

- температура обробки деревини до 230 °С;
- захисна обробка дерева парою;
- надання матеріалам нових зовнішніх і функціональних властивостей;
- перекваліфікація матеріалів з дефектами кольору;
- підвищення вартості матеріалу з низькою комерційною цінністю;
- автоматичне керування процесом Baschild ZOOM.

АТК високотемпературна камера (Сербія) ▼





▲ ATK дві високотемпературні камери 80 м<sup>3</sup> кожна (Франція)

ATK високотемпературна камера 20 м<sup>3</sup> (Хорватія) ▲

Приклад результатів, що досягаються, в камерах ATK:

Клен



До обробки

Після обробки

Ясен



До обробки

Після обробки

Дуб



До обробки

Після обробки

# DVK

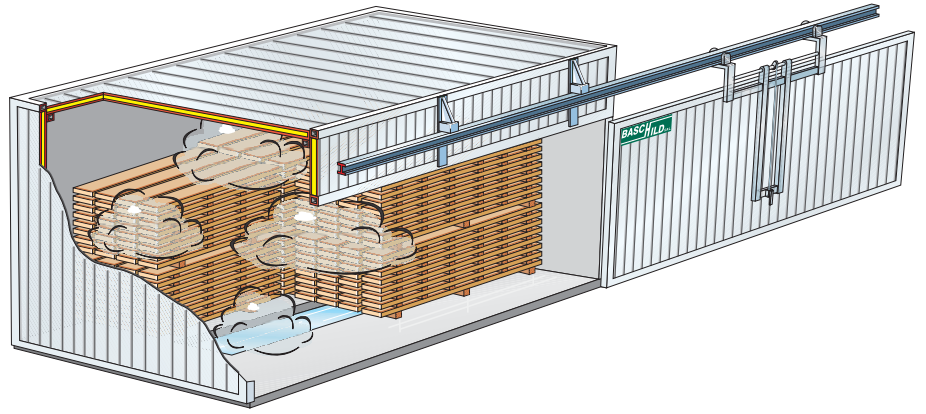
## ПРОПАРЮВАЛЬНІ КАМЕРИ

### Характеристики

- пропарювання деревини і колод;
- збірна алюмінієва конструкція;
- автоматичне керування процесом Baschild ZOOM.

*Пропарювальна камера прямого випаровування DVK-D (Франція) ▼*





# DVK-I

## НЕПРЯМЕ ВИПАРОВУВАННЯ

- створення пари усередині камери кип'ятінням води, що міститься в спеціальних ваннах, вбудованих у фундамент;
- підігрів води у ванні за допомогою зануреного радіатора з подачею перегрітої води, пари, діатермічної оливи або через газову камеру згорання.

# DVK-D

## ПРЯМЕ ВИПАРОВУВАННЯ

- пара від генератора з подальшою подачею у випарний апарат.

Пропарювальна  
▼ камера непрямого випаровування DVK-I (Італія)



Пропарювальна  
▼ камера прямого випаровування DVK-D (Албанія)



# PDK

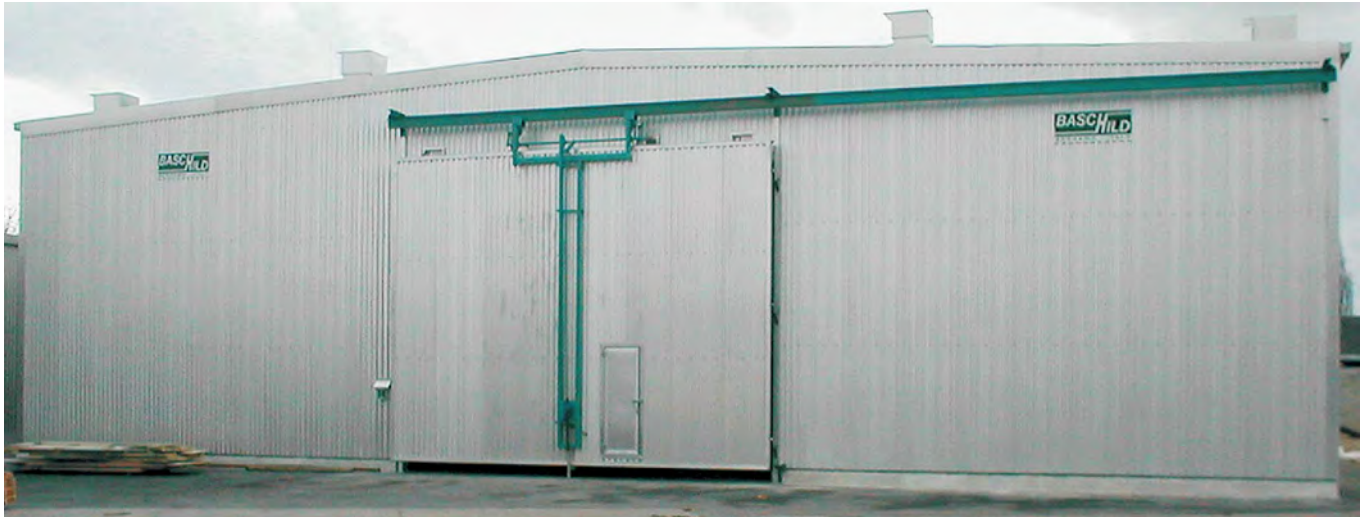
## КАМЕРИ ПОПЕРЕДНЬОЇ СУШКИ

Устаткування для часткової сушки великих об'ємів деревини як попереднього етапу самої сушки.

### Характеристики

- збірна алюмінієва конструкція або кам'яний мур;
- завантаження автотранспортом;
- місткість від 300 до 2000 м<sup>3</sup>;
- кінцева вологість до 20-25%;
- автоматичне керування процесом Baschild ZOOM.





Камера попереднього сушіння 1.500 м<sup>3</sup> (Франція) ▲

Внутрішній огляд камери попереднього сушіння – При співпраці з МАНІЛД ▼

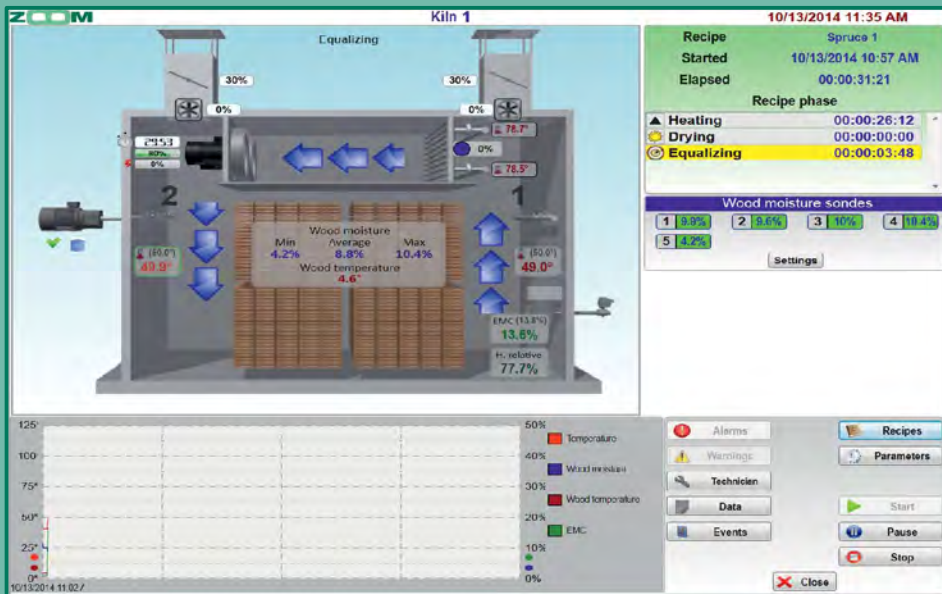


# ZOOM

## КОНТРОЛЛЕР

### Характеристики

- контролер базується на PLC технології з багатоканальним доступом;
- керування декількома процесами: сушіння, попереднє сушіння, пропарювання, термомодифікації та фітосанітарна стерилізації;
- модульна апаратура виготовлена компанією Baschild і спеціально розроблена для промисловості сушіння деревини;
- Психометрична система для вимірювання вологості повітря;
- Датчик температури усередині деревини для правильного керування процесом сушіння;
- Повністю гнучкі та зручні налаштування процесу сушіння;
- Зворотний зв'язок, сигналізація, захисні функції;
- Управління енергоспоживанням;
- Панель управління з сенсорним 15" екраном поруч з камерою;
- Вбудований Web-сервер для прямого віддаленого управління;
- Багатомовний та багатокористувацький.



Функціонування ZOOM контролера

## УСТАТКУВАННЯ "ПІД КЛЮЧ"

Розробка і установка ліній подачі електроенергії і розподілу під устаткування Baschild.



Джерело енергії: відходи з деревини.



Горіння в котлі на біомасі.



Гідравлічна теплорозподільна установка.



Комплексне устаткування для сушіння деревини.

# Підприємство



**BASCHILD**  
DRYING TECHNOLOGIES

Baschild проектує і виготовляє всі продукти в Італії, в штаб-квартирі Тревіоло - Бергамо.

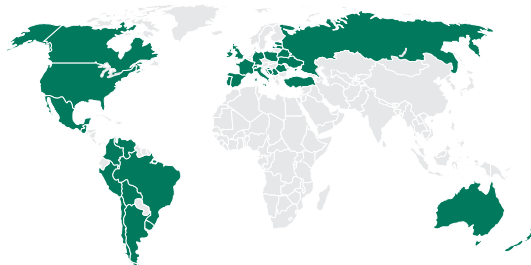
Baschild постійно впроваджує інновації, щоб пропонувати клієнтам високоякісні сушильні камери та сервіс.

Компанія співпрацює з вченими та університетами, щоб поглибити знання про процес сушіння.

Департамент Дослідження і Розробки компанії Baschild розробляє як апаратне, так і програмне забезпечення та може тестувати в лабораторії найбільш інноваційні режими сушіння.



## Торгівельна мережа BASCHILD/ MAHILD



### **Америка:**

Аргентина  
Болівія  
Бразилія  
Венесуела  
Гватемала  
Канада  
Колумбія  
Мексика  
Перу  
Уругвай  
Чилі

### **Європа:**

Білорусь  
Боснія та  
Герцеговина  
Данія  
Естонія  
Ірландія  
Іспанія  
Італія  
Латвія  
Німеччина  
Об'єднане  
королівство Велика  
Британія  
Польща  
Португалія  
Російська Федерація  
Румунія  
Сербія  
Україна  
Франція  
Хорватія  
Чорногорія  
Швейцарія

### **Океанія:**

Австралія  
Нова Зеландія

# **BASCHILD**

DRYING TECHNOLOGIES

81092, Львів-Бірки,  
вул. Б. Хмельницького, 28,  
Тел./факс. +38 (032) 247 79 44  
Моб.: +38 (063) 863 73 03  
Email: lyubomyr@yushchyshyn.com.ua

[www.baschild.com](http://www.baschild.com)